

**ZPRÁVA O PROVEDENÍ STAVEBNĚ TECHNICKÉHO
PRŮZKUMU OBJEKTU HALY NA ULICI VODOVA V BRNĚ -
KRÁLOVĚ POLI**

Brno, únor 2021

Vstupní údaje:

Zhotovitel : Průzkumy staveb, s.r.o.
Lísky 1000/44
624 00 BRNO

Řešitelé : Ing. Dušan Šponer, autorizovaný inženýr
Antonín Vebr
Bc. Jiří Marek
Bc. Petr Nápravník

Kooperace :

Objednatel : Atelier 99 s.ro.
Purkyňova 71/99
612 00 BRNO

Počet výtisků : 3

Číslo výtisku : **1**

Obsah:

	strana
1.0 Úvod	4
2.0 Podklady	4
3.0 Základy	4
4.0 Závěr	10
Příloha č.1 - Fotodokumentace	11
Výkresová dokumentace	

1.0 Úvod

Na základě požadavku objednatele byl proveden stavebně technický průzkum (dále jen STP) objektu menší sportovní haly na ulici Vodova 108 v Brně - Králově Poli z důvodu zjištění materiálové skladby vybraných konstrukcí a jejich stavu před plánovanou výstavbou nové haly.

Průzkum byl zaměřen na zjištění založení objektu menší sportovní haly na jižní straně objektu, v místech dle požadavků objednatele. Dále byla provedena fotodokumentace sond.

Zkoumaná menší (starší) hala je součástí areálu Městské haly Vodova a přímo navazuje na větší (novější) multifunkční halu. Hala je dvoupodlažní, obdélníkového půdorysu. Základy jsou provedeny z betonových patek pod hlavními nosnými sloupy a betonových pasů pod nosnými stěnami. Základová spára je v různých výškových úrovních.

2.0 Podklady

- [1] nabídka prací zaslaná e-mailem 02.02.2021
- [2] objednávka prací zaslaná e-mailem dne 02.02.2021
- [3] část původní dokumentace, poskytl objednatel
- [4] ČSN ISO 13822 Zásady navrhování konstrukcí - Hodnocení existujících konstrukcí
- [5] Průzkumy a opravy stavebních konstrukcí, Dimitrij Pume, František Čermák a kol., Praha 1993
- [6] místní šetření konaná 5. a 7. února 2021

3.0 Základy

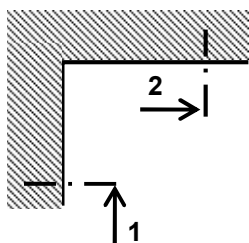
Pro ověření základových poměrů a mocností vrstev bylo provedeno pět kopaných sond. Sondy s označením **K1** - **K5** byly provedeny z důvodu zjištění hloubky založení, tvaru základových konstrukcí, jejich materiálové skladby a skladby přilehlého terénu.

Zjištěné skutečnosti jsou znázorněny na schématických obrázcích a ve fotografiích č. 1 - 10.

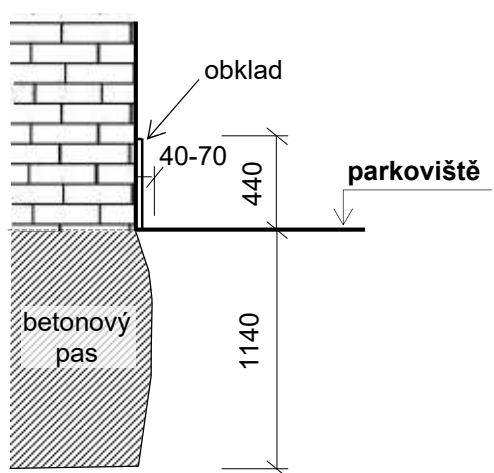
K1

Foto č.1 - 3

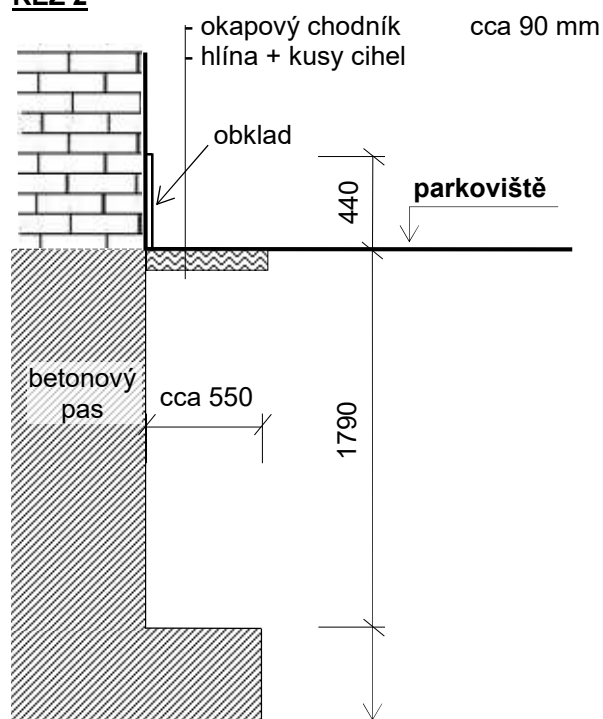
Půdorys



ŘEZ 1

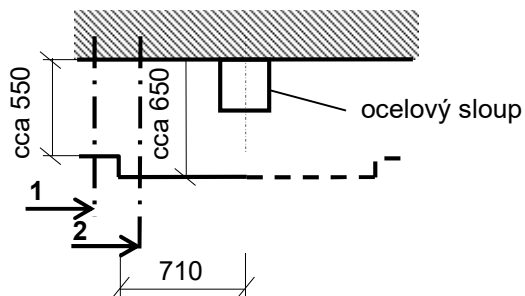


ŘEZ 2

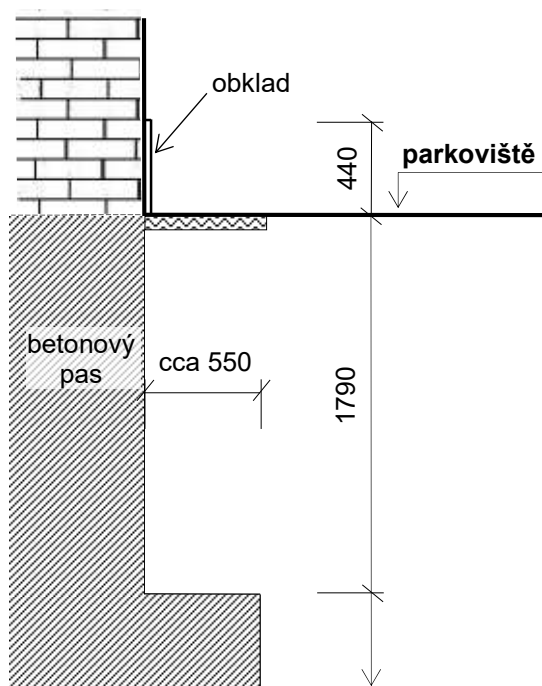


K2 Foto č.4

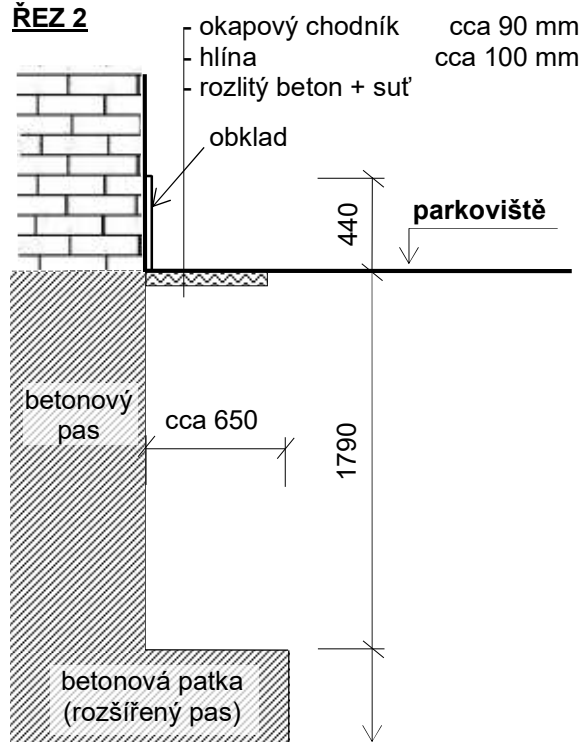
Půdorys



ŘEZ 1

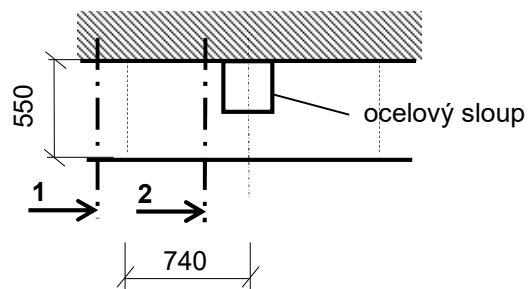


ŘEZ 2

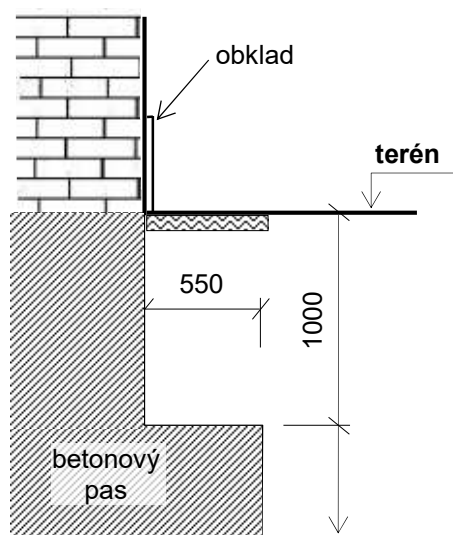


K3 Foto č.5

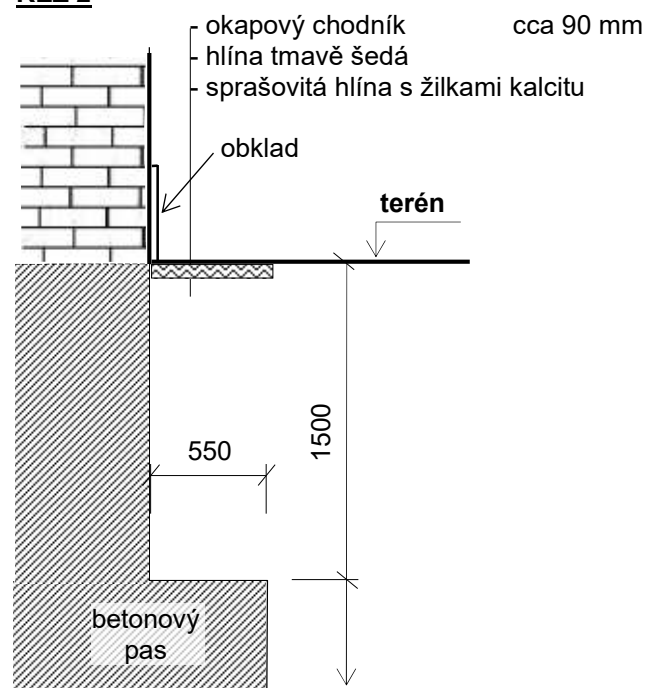
Půdorys



ŘEZ 1



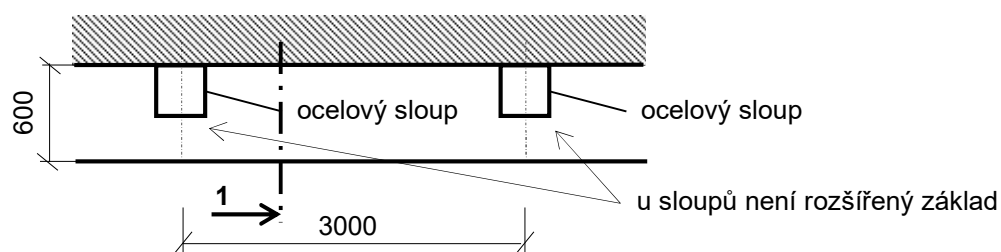
ŘEZ 2



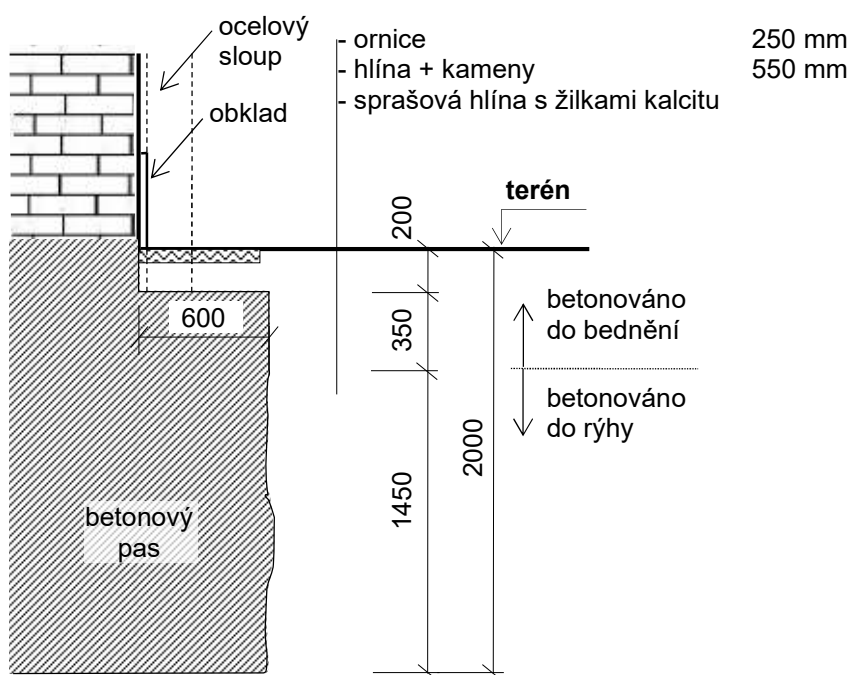
K4

Foto č.6 - 8

Půdorys



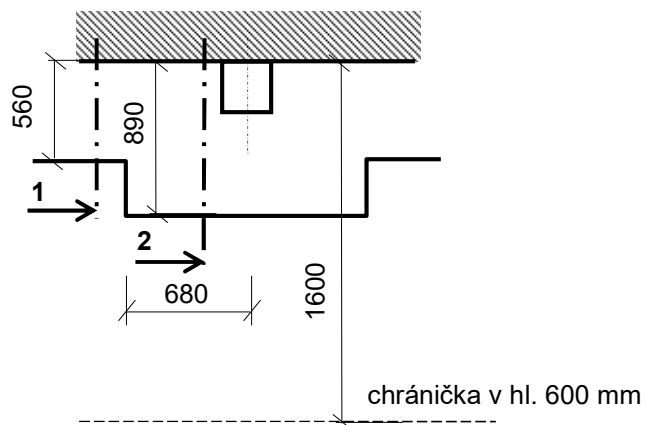
ŘEZ 1



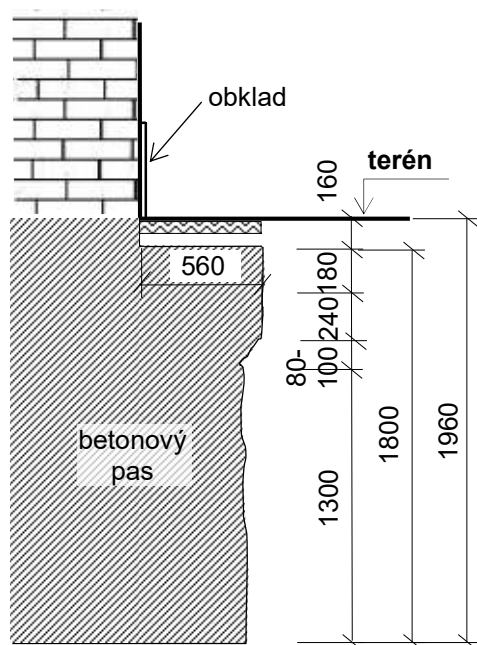
K5

Foto č.9 - 10

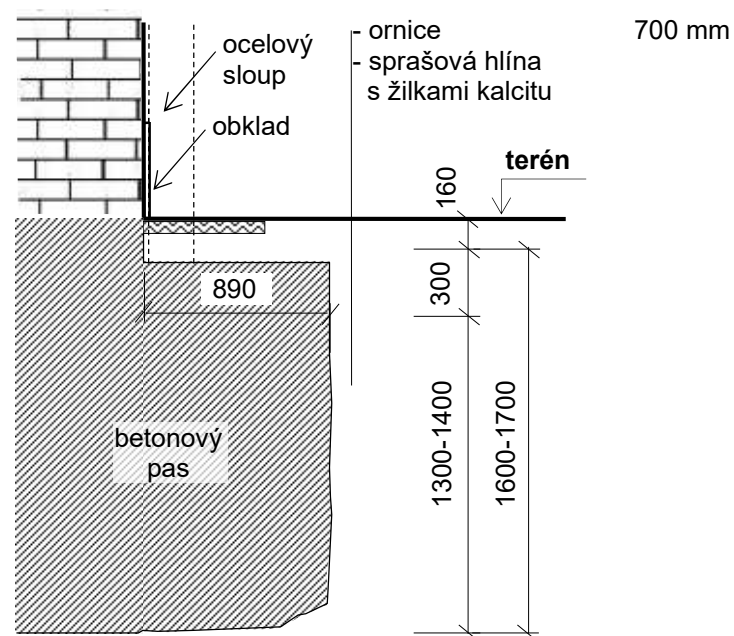
Pūdorys



ŘEZ 1



ŘEZ 2



4.0 Závěr

Poznatky zjištěné tímto STP budou sloužit jako jeden z podkladů pro projekční práce plánované nové haly v areálu Městské haly Vodova.

V Brně dne 18.02.2021

Příloha č.1 - Fotodokumentace



7.



8.

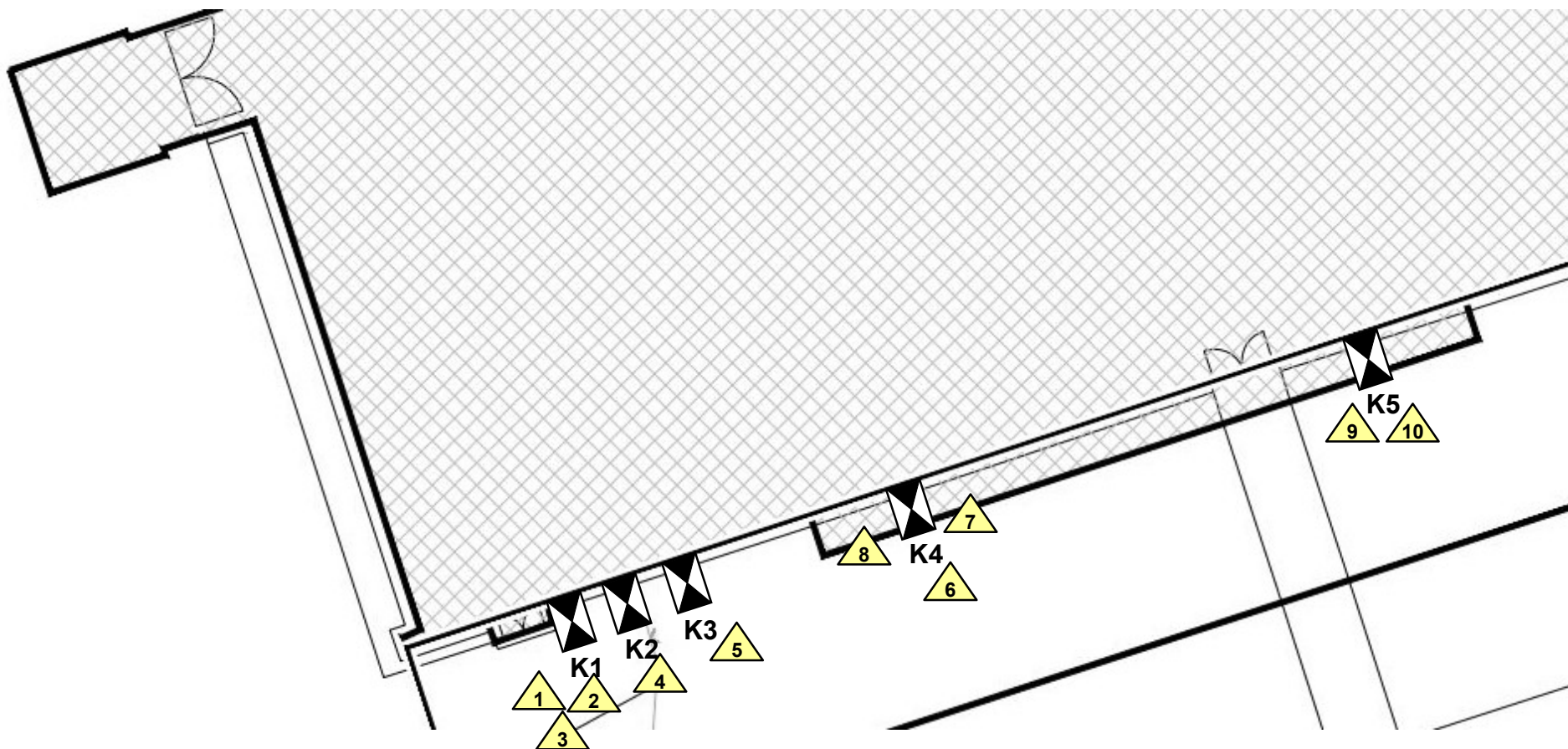


9.



10.





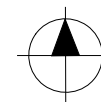
LEGENDA:



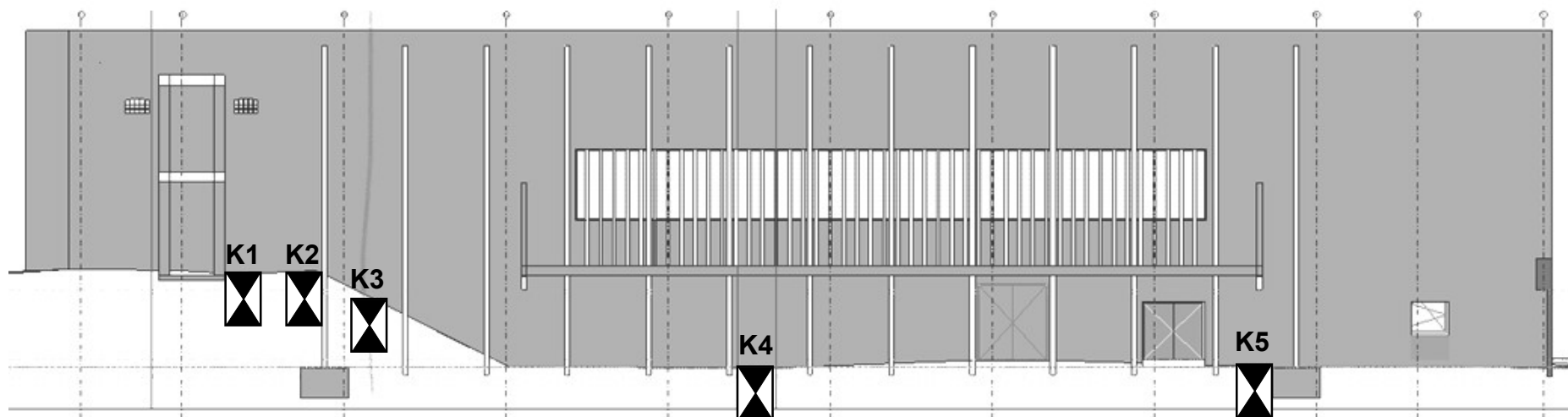
Sondy k základovým konstrukcím - zjištění tvaru základu a hloubky založení, sondy K1 - K5.



Fotodokumentace (foto č.0 viz titulní list).



BRNO, Vodova
malá hala Vodova
Situace - umístění sond
Výkres č.1



LEGENDA: je na výkrese č.1.

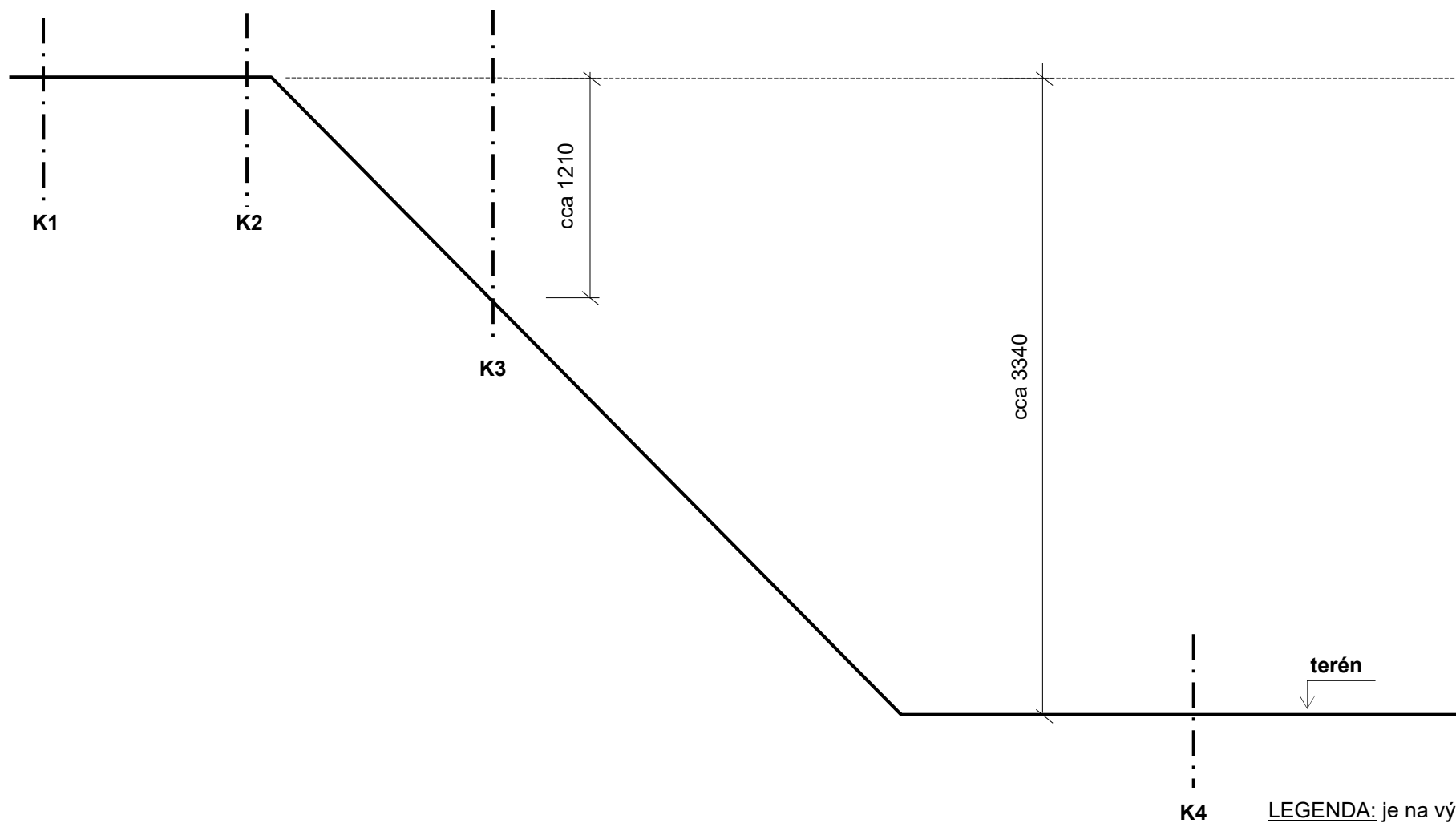
BRNO, Vodova

malá hala Vodova

Jižní pohled - umístění sond

Výkres č.2

POHLED – VÝŠKOVÉ USPOŘÁDÁNÍ – SONDA K3



LEGENDA: je na výkrese č.1.

BRNO, Vodova

malá hala Vodova

Výškové uspořádání sond

Výkres č.3